

# Seniorkurs 22. november 2023

Nyttig og vite om pensjon med mer

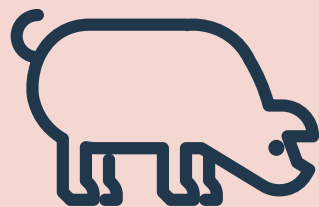


*Vårt mål er å gi generell informasjon knyttet til temaet pensjon.*

# Program

09:00 – 11:00	AFP og alderspensjon, medlemsportal, søknadsprosess og NAV
11:00 – 11:30	Informasjon fra HR-avdeling i Bodø kommune
11:30 – 12:30	Lunsj
12:30 – 13:00	Tips til meningsfull fritid ved Hjemmetjenesten i Bodø kommune
13:00 – 15:00	Informasjon og råd rundt arv og skifte fra Angell Advokatfirma

# Hvor stor blir min pensjon, når kan jeg få den og hvordan få tak i pengene?



Hvor stor pensjonsopptjening har du?



Søke pensjon og avslutte arbeidsforholdet – helt eller delvis?

Gå til <https://www.bkpensjon.no/soknader>

# Hvem utbetaler hva?

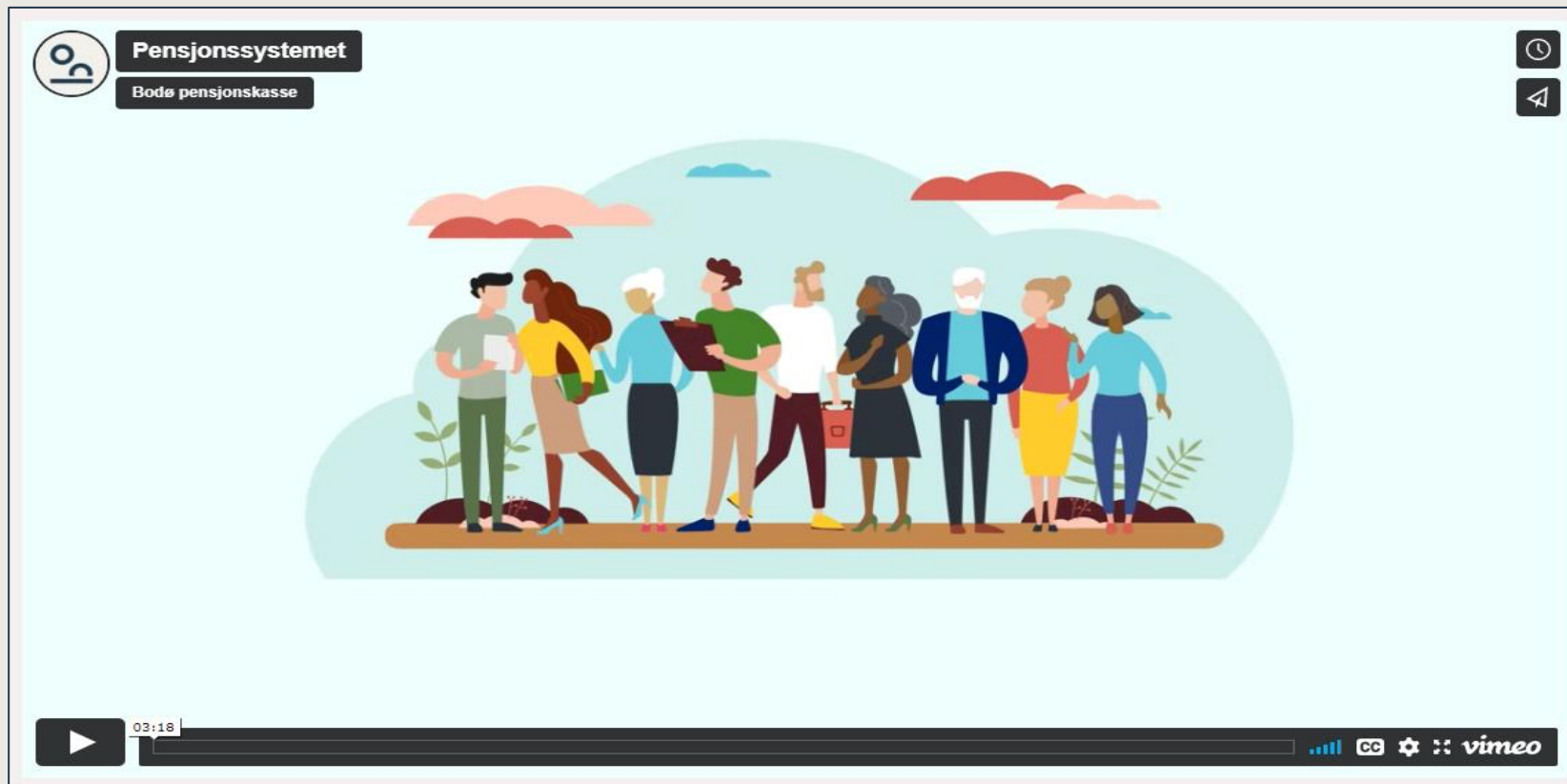


- Tjenestepensjon
- Avtalefestet pensjon (AFP) i offentlig sektor



- Fleksibel alderspensjon
- Avtalefestet pensjon (AFP) i privat sektor

# Hvordan henger alt sammen – folketrygd og tjenestepensjon?



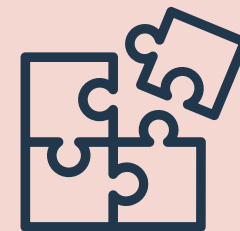
Se filmen her: <https://www.bkpensjon.no/oversikt-pensjoner>

# Opptjening – hvor kan jeg finne mine pensjonsrettigheter?

## Hvor og når?

- Offentlig sektor
- Privat sektor

[www.norskpensjon.no](http://www.norskpensjon.no)



# «Din side» / Medlemsportalen

Hvor logger jeg meg inn?

[www.bkpensjon.no](http://www.bkpensjon.no)

- Du logger deg inn med BankID
- Hvilken informasjon finner jeg?
- Hva kan jeg gjøre/bruke «Min side» til?

# Medlemsportal

## Velkommen til medlemsportalen

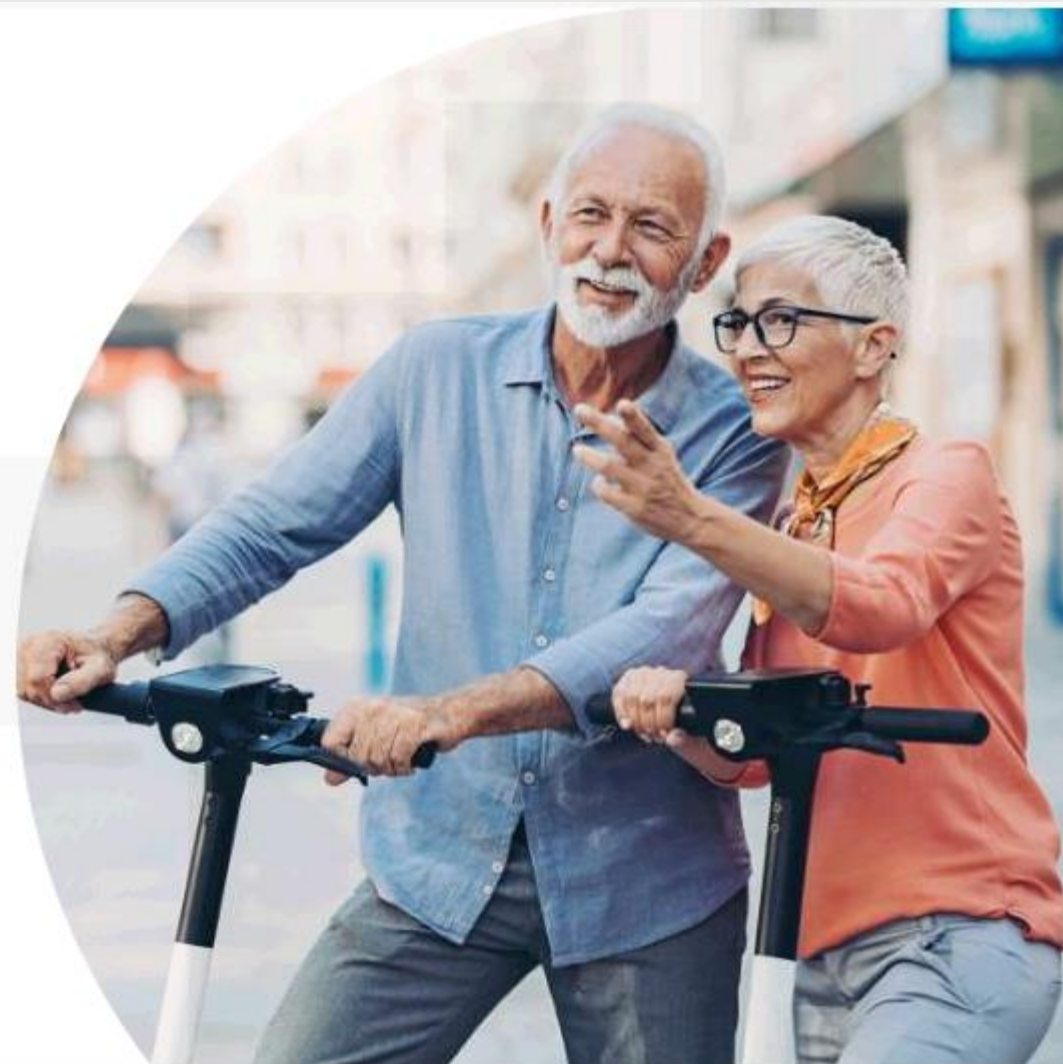
I denne portalen kan du se opplysningene pensjonskassen har registrert på deg. Opplysningene er registrert på bakgrunn av meldinger fra arbeidsgiver

På **Min oversikt** vil du kunne se dine personalia og stillingshistorikk.

Via **Pensjonskalkulatoren** kan du foreta en beregning av din fremtidige pensjon.

**Innboks** er din elektroniske postkasse. Her vil du finne alle elektroniske brev pensjonskassen har sendt deg.

Menyen finner du oppe i høyre hjørne.





# «Din pensjon» / NAV

Hvor logger jeg meg inn?

[www.nav.no](http://www.nav.no)

- Du logger deg inn med BankID
- Hvilken informasjon finner jeg?
- Hva kan jeg gjøre/bruke «Min pensjon» til?

## Hva kan vi hjelpe deg med?

Arbeid



Helse og sykdom



Familie og barn



Pensjon



Sosiale tjenester og  
veiledning

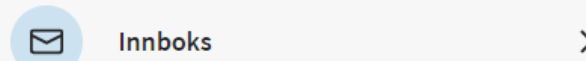
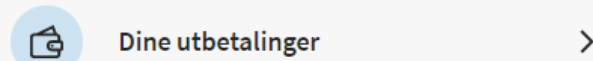
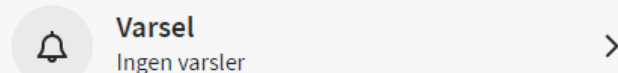


Hjelpemidler og  
tilrettelegging

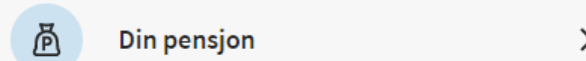
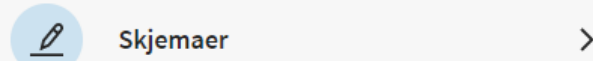
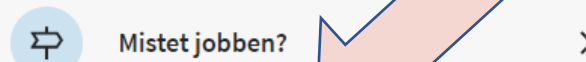
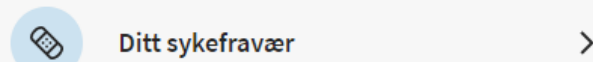
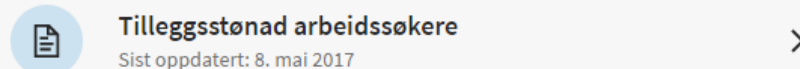
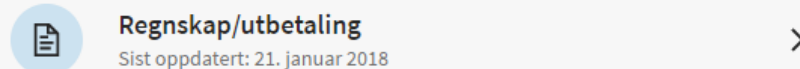


Velg menyen «Pensjon», eller klikk på «Logg inn» øverst i høyre hjørne

## Hei, Geir Ottesen



## Dine siste saker

[Se alle](#)

## DIN PENSJON

Pensjonskalkulator

Dine lagrede beregninger

Din pensjonsopptjening

Søknadsskjema

Saksoversikt

Utbetalinger

Din innboks (0 uleste)

Frivillig skattetrekk og  
inntektsregistrering

Din profil

Kontakt NAV om pensjon

# Din pensjon ?

## Geir Ottesen - Velkommen til Din pensjon

I Din pensjon kan du se hva du har tjent opp i pensjon, beregne pensjonen din og søke om pensjonsytelser. Dersom du trenger hjelp, kan du klikke på spørsmålstegnet ?



### Kalkulator

Gjør en detaljert  
beregning



### Opptjening

Din pensjonsopptjening



### Skjemaoversikt

Finn søknadsskjema

# Om de ulike pensjonstypene

- Alderspensjon
- AFP
- Uførepensjon
- Etterlattepensjon



**SGS 2020**  
**Pensjonsordninger**

# Alderspensjon



Se filmen her: <https://www.bkpensjon.no/pensjoner/alderspensjon>

# Vilkår:

Fratrer du stillingen din helt eller delvis, og stillingsreduksjonen utgjør minst 10 % av full stilling, har du rett til alderspensjon dersom;

- aldersgrensen er nådd eller
- sum av alder og medlemstid er minst 85 år og det ikke er mer enn 3 år igjen til aldersgrensen eller
- medlemmet har fylt 67 år eller

# Pensjonsgrunnlag, medlemstid og aldersgrense

**Pensjonsgrunnlaget** fastsettes ut fra fast lønn og pensjonsgivende tillegg.

**Medlemstid** er den tiden du har vært medlem av offentlige tjenestepensjonsordninger.

**Aldersgrensen** er 70 år, eller den aldersgrense som til enhver tid gjelder i staten for tilsvarende stilling dersom **særaldersgrensen** i staten er 65 år eller lavere.



# Mer om pensjonsgrunnlaget:

Har du hatt varierende arbeidstid (jobbet deltid) fastsettes en gjennomsnittlig stillingsprosent.

Ved fastsettelsen medregnes først og fremst perioder med den høyeste stillingsprosenten og ikke med mer enn den tid som svarer til full pensjon.

Når pensjonsgrunnlaget skal beregnes, tar man utgangspunkt i lønn for full stilling, omregner denne i henhold til gjennomsnittlig stillingsprosent, og medregner pensjonsgivende tillegg.

Pensjonsgrunnlaget begrenses slik at lønn inklusive tillegg som overstiger 12 ganger folketrygdens grunnbeløp (kroner 118.620) ikke medregnes.

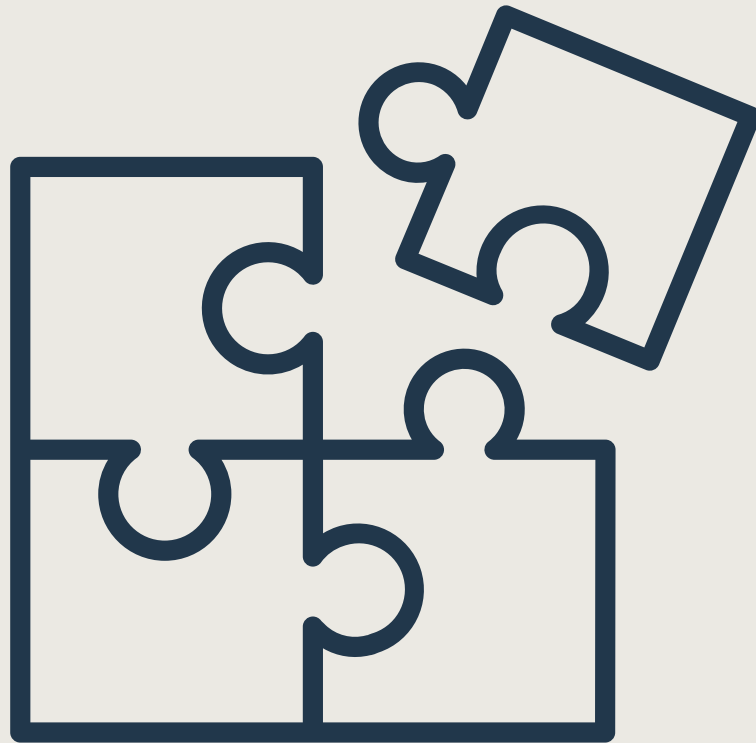
# Lønnsøkning/lønnsnedgang:

Økning i pensjonsgrunnlaget som følge av lønnsforhøyelse utover 1,25 G\* (forholdsmessig ved deltidsstillinger) de siste 2 år før fratreden med alderspensjon, ses bort fra ved pensjonsberegningen.

\* 148.275 kroner pr.  
01.05.2023

Har du hatt høyere pensjonsgrunnlag enn på pensjoneringstidspunktet og dette ikke skyldes en alminnelig lønnsregulering, skal det høyere grunnlag gjelde for tiden før grunnlaget gikk ned, og det lavere grunnlag for resten av medlemstiden.

# Beregning av pensjon:



# Beregning:

Har du medlemstid på 30 år eller mer, får du full alderspensjon - 66 % av pensjonsgrunnlaget.

Har du medlemstid på mindre enn 30 år, avkortes alderspensjonen etter hvor mange trettideler av full pensjon du har medlemsår.

Ved delvis fratreden utbetales gradert alderspensjon.

Alderspensjonen skal levealdersjusteres fra fylte 67 år.

Forsørger du barn under 18 år, får du barnetillegg for hvert barn på 10 % av alderspensjonen etter levealdersjustering.

Eksempel:  $350.000 \times 66 \% \times 30/30 = 231.000$

# Levealdersjustering:

**Levealdersjustering** innebærer at alderspensjonen din blir justert etter forventet levealder for ditt årskull. Om levealderen i befolkningen fortsetter å øke, vil levealdersjusteringen sikre at pensjonssystemet forblir bærekraftig.

Levealdersjusteringen skjer i praksis gjennom såkalte **forholdstall** og **delingstall**.

# Folketrygd og samordning

Alderspensjon fra offentlig tjenstepensjonsordning skal samordnes med alderspensjon fra folketrygden (NAV).

**Samordning** skjer ved at ytelser i folketrygden blir utbetalt i sin helhet, mens tjenstepensjonen blir redusert.

Reduksjonen – **fradraget** – blir beregnet med utgangspunkt i det du har opptjent i folketrygden.

# Garanti – til og med 1958-kullet:

- Har du 30 års medlemstid eller mer, utgjør det garanterte pensjonsnivået 66 % av pensjonsgrunnlaget.
- Har du mindre enn 30 års medlemstid utgjør det garanterte pensjonsnivået et forholdsmessig beløp.
- Garantien gjelder tidligst fra fylte 67 år.

# Garanti – kullene 1959 - 1962:

Er du født i 1959, 1960, 1961 eller 1962 får du en andel av garantitillegget som er gitt til medlemmer født i 1958 eller tidligere.

Andelene bestemmes av forholdet mellom medlemstid før 2011 og samlet medlemstid, begge begrenset til full medlemstid.

- a) 1959-kullet får 90 % av tillegget
- b) 1960-kullet får 80 % av tillegget
- c) 1961-kullet får 70 % av tillegget
- d) 1962-kullet får 60 % av tillegget.



# Alderspensjon og inntekt:

Alderspensjonister født i 1962 eller tidligere kan engasjeres på pensjonistvilkår.

Timelønn kroner 233,-.

Utover dette utbetales lørdags- og søndagstillegg, helge- og høytidstillegg og kvelds- og nattillegg slik det framgår av kapittel 1, § 5 i Hovedtariffavtalen.

Blir du engasjert på pensjonistvilkår beholdes alderspensjonen uforandret.

Inntekt du får fra arbeid som ikke medfører medlemskap i offentlige tjenestepensjonsordninger påvirker ikke alderspensjonen.

# AFP:



Se filmen her: <https://www.bkpensjon.no/pensjoner/avtalefestet-pensjon-afp>

# Pensjonsalder og vilkår:

Du må ha fylt 62 år, fratre med minst 10 % av full stilling og fylle vilkårene i § 3 for å få rett til avtalefestet pensjon i samsvar med § 5, første ledd **(SGS 2020 Pensjonsordninger).**

For å få rett til AFP må du også være tilsatt i lønnet arbeid fram til uttakstidspunktet.

# Vilkår:

Du må ha vært sammenhengende tilsatt i minst 20 % stilling, med en pensjonsgivende inntekt som på årsbasis overstiger grunnbeløpet i folketrygden (kroner 118.620) hos samme arbeidsgiver eller annen arbeidsgiver med pensjonsordning omfattet av overføringsavtalen mellom offentlige tjenstepensjonsordninger de siste 3 år.

# Vilkår:

Det er et vilkår at du ikke mottar noen tjenestepensjon eller andre ytelser som er finansiert av arbeidsgiver på uttakstidspunktet, uten motsvarende arbeidsplikt.

AFP kan likevel tilstås selv om du mottar en delvis uførepensjon finansiert av arbeidsgiver.

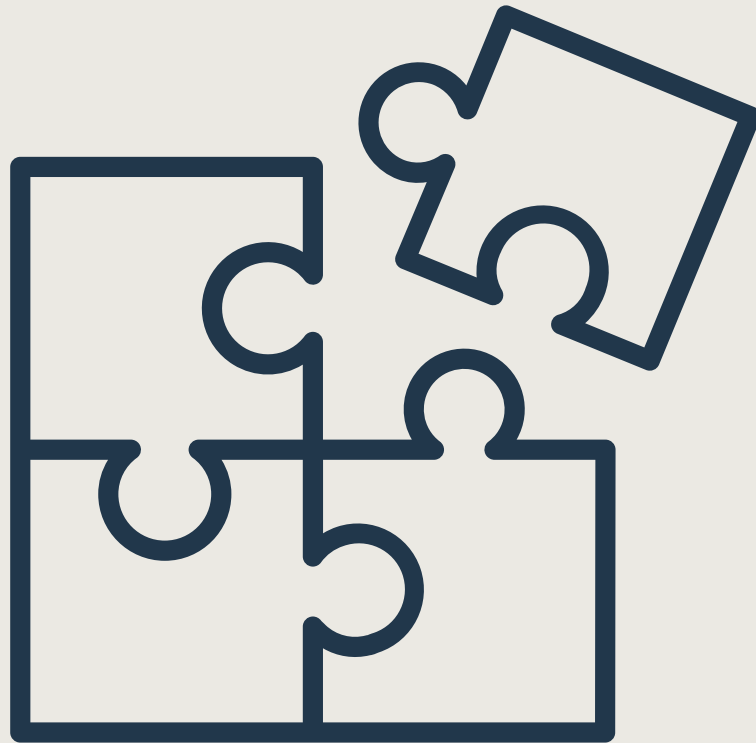
# Vilkår:

- Mottar du arbeidsavklaringspenger, uføretrygd eller etterlattepensjon fra NAV, inntretr retten til AFP tidligst fra og med kalendermåneden etter den kalendermåned ytelses som nevnt falt bort.
- Har du tatt ut alderspensjon fra folketrygden, må denne stanses før du kan innvilges AFP.

# Vilkår:

- Du må ha en pensjonsgivende inntekt som på årsbasis overstiger grunnbeløpet i folketrygden (kroner 118.620), og dessuten ha hatt en tilsvarende pensjonsgivende inntekt i året før uttaksåret.
- Du må ha hatt minst 10 år med poengopptjening i folketrygden i perioden fra og med det år du fylte 50 år til og med året før uttaksåret.
- Du må i de 10 beste år i perioden fra og med 1967 til og med året før uttaksåret ha hatt en gjennomsnittlig pensjonsgivende inntekt på minst 2 ganger folketrygdens grunnbeløp.

# Beregning av pensjon:





# Beregning:

- Fra 62 til 67 år består AFP av grunnpensjon, tilleggspensjon/sært tillegg og et AFP-tillegg som utgjør kroner 20 400 pr. år, samt eventuelt et tillegg for forsørget ektefelle.
- Det er NAV som beregner størrelsen på din AFP selv om du skal søke gjennom pensjonskassen.

- Pensjonen kan ikke overstige 70 % av tidligere pensjongivende inntekt i folketrygden på årsbasis ved fratredelsen
- Fra den første i måneden etter fylte 65 år beregnes AFP etter reglene i pensjonsordningen dersom vilkårene for dette er til stede og dersom det gir en høyere utbetaling.

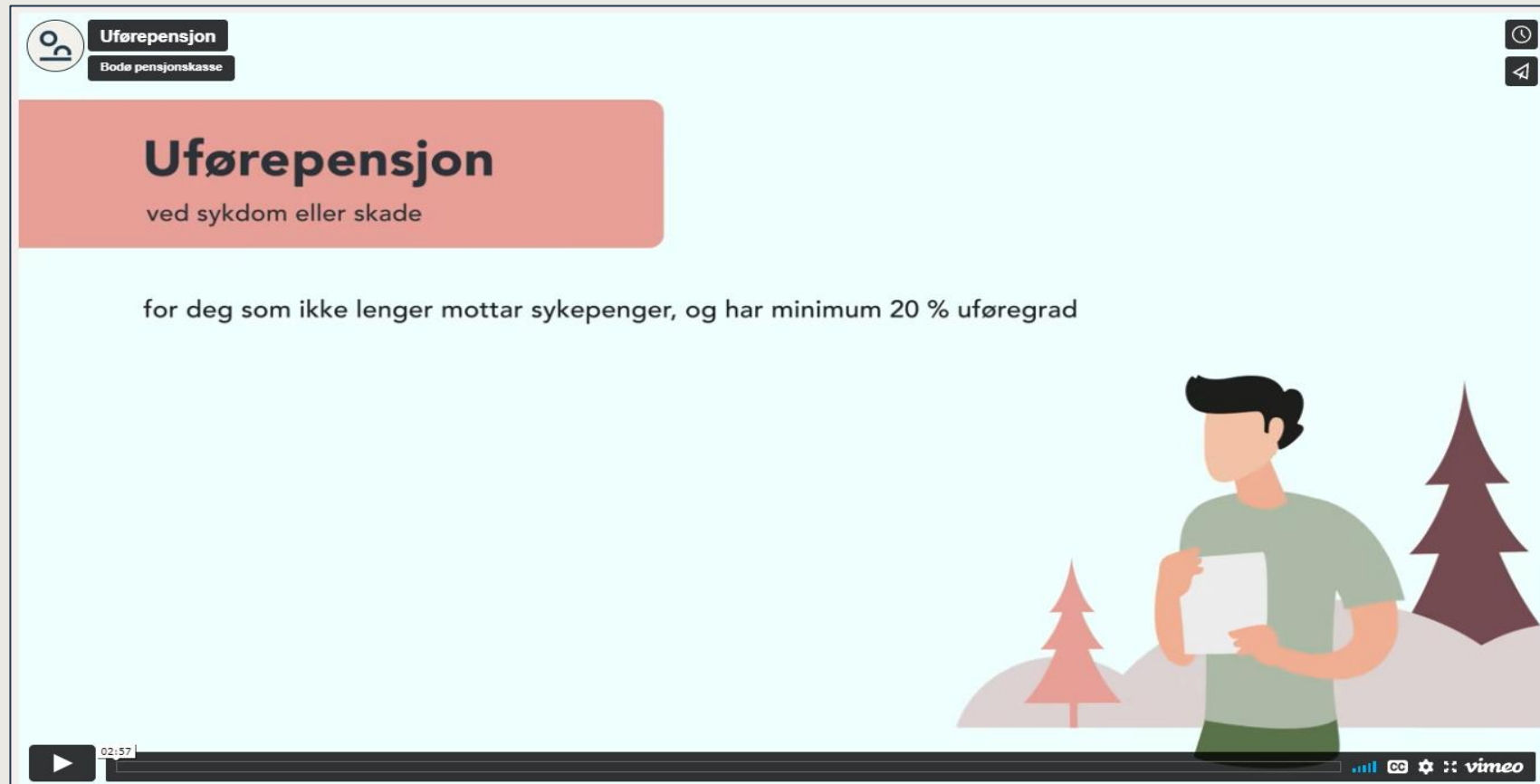
# Beregning:

Dersom du har pensjonsgivende inntekt etter uttaket av avtalefestet pensjon, skal din AFP reduseres med samme prosentandel som den nye pensjonsgivende inntekten utgjør av din tidligere pensjonsgivende inntekt.

Det gjelder likevel et toleransebeløp på 30.000 kroner.

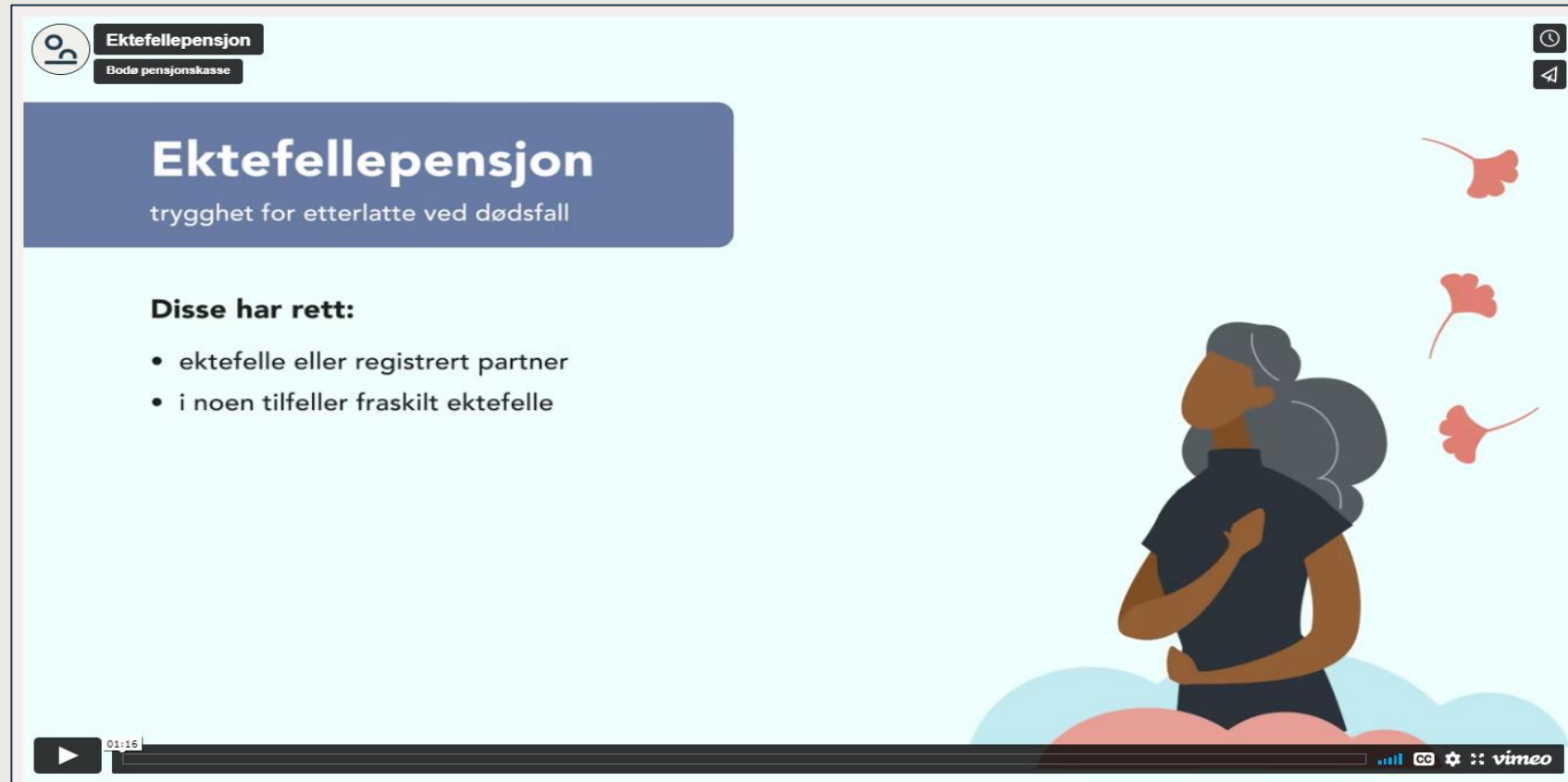
Tidligere inntekt = kroner 400.000. Ny inntekt = kroner 200.000.  
Pensjonsgrad for AFP blir da:  $(200.000 / 400.000) \times 100 = 50 \%$

# Uførepensjon:



Se filmen her: <https://www.bkpensjon.no/pensjoner/uforepensjon>

# Ektefellepensjon:



Se filmen her: <https://www.bkpensjon.no/pensjoner/etterlattepensjon>

# Barnepensjon:



The screenshot shows a video player interface. In the top left corner, there is a logo for 'Bodø Pensjonskasse' and the text 'Barnepensjon' and 'Bodø pensjonskasse'. The main content area has a brown header with the title 'Barnepensjon' and the subtitle 'trygghet for etterlatte ved dødsfall'. Below this, there are two sections: 'Disse har rett:' with a bullet point 'barn under 20 år', and 'Beregning:' with a bullet point 'hvert barn får 15 % av avdødes pensjonsgrunnlag'. On the right side, there is an illustration of a person with blue hair sitting cross-legged in a meditative pose, holding a smartphone. The video player controls at the bottom show a play button, a progress bar at 00:34, and the Vimeo logo.

Se filmen her: <https://www.bkpensjon.no/pensjoner/etterlattepensjon>

# Ønsker du mer informasjon?

Alle filmer i denne presentasjonen finner du her:

<https://www.bkpensjon.no/oversikt-pensjoner>

Andre nyttige linker:

<https://www.nav.no/pensjon>

<https://norskpensjon.no/>

<https://spk.no/>

<https://www.klp.no/>

# Takk for oppmerksomheten!

Post: Torvgata 1, 8006 Bodø

[post@bkpensjon.no](mailto:post@bkpensjon.no)

Besøk: Torvgata 1, 2. etasje i  
Bøckmanngården

Telefon: 75 55 75 70 / 73

[www.bkpensjon.no](http://www.bkpensjon.no)